



VENTITERM

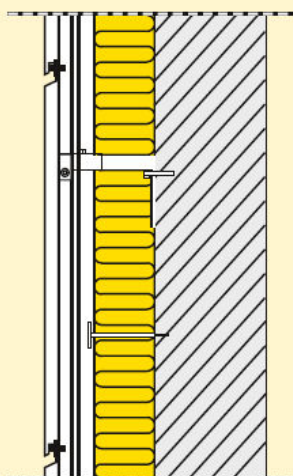
Płyta z wełny mineralnej otrzymanej z włókien skalnych.

Zastosowanie

Izolacja termiczna i akustyczna ścian osłonowych, ocieplanych metodami suchymi pod wentylowane okładziny elewacyjne wykonane z kamienia, szkła, blachy, itp.



Płyty **Ventiterm** dzięki wysokim parametrom cieplnym i wytrzymałościowym oraz doskonałym właściwościom akustycznym znalazły zastosowanie w termoizolacji fasad metodą ciężką suchą oraz fasad wentylowanych.



Klasyfikacja

Polska Norma PN-EN 13162:2009

Atest higieniczny PZH: HK/B/0010/02/2006

Klasyfikacja ogniowa: A1

Parametry

Krótkotrwała nasiąkliwość wodą metodą częściowego zanurzenia $\leq 0,5 \text{ kg/m}^2$

Wytrzymałość na rozrywanie siłą prostopadłą do powierzchni $> 2 \text{ kPa}$

Ścisłość pod obciążeniem $4 \text{ kPa} < 8\%$

Współczynnik przewodzenia ciepła:

$\lambda_D = 0,038 \text{ W/mK}$

Kod oznaczeni: MW-EN13162-T4-MU1-AFr5

Nr certyfikatu zgodności: 1486-CPD-0255

Ventiterm						
numer produktu	wymiary [mm]	grubość [mm]	m ² /opak.	il. pacz./pal.	m ² /pal.	R ₀ [m ² K/W]
101557405	1200/600	50	3,60	36	129,60	1,30
101557408	1200/600	80	2,16	36	77,76	2,10
101557410	1200/600	100	1,44	44	63,36	2,60
101557412	1200/600	120	1,44	36	51,84	3,15
101557415	1200/600	150	1,44	28	40,32	3,90

- Na życzenie Klienta po uzgodnieniu z SAINT-GOBAIN CONSTRUCTION PRODUCTS POLSKA Sp. z o.o. dostępne są wyroby o innych wymiarach traktowane jako produkty niestandardowe.
- Produkt dostępny w paczkach i opakowaniach zbiorczych (paleta).