

Otwieranie i zamykanie okna

Otwórz okno przekręcając klamkę do pozycji pionowej. Skrzydło okna powinno zostać otwarte w dowolnej pozycji. Jeżeli nie patrz strona 3. Jeżeli okno otwiera się szerzej niż jest to konieczne kąt otwarcia może zostać ograniczony. Ograniczniki otwierania ZZZ 164 są dostępne w siedzibie VELUX w danym kraju.

Uwaga: Nie używać ograniczników otwierania w przypadku okien używanych jako wyjścia bezpieczeństwa/drogi ewakuacyjne itp.



Wentylowanie

Klamka umożliwia zablokowanie skrzydła okna w pozycji do wentylacji.



Obsługa klapy wentylacyjnej

Aby zapewnić dopływ świeżego powietrza przy zamkniętym oknie, lekko pociągnij do dołu za uchwyt otwierając tym samym klapę wentylacyjną. Okno pozostanie zamknięte, natomiast świeże powietrze dostanie się do pomieszczenia przez wkładkę filtrującą. Filtr zabezpiecza przed kurzem, owadami i śniegiem.



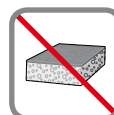
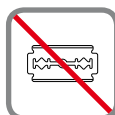
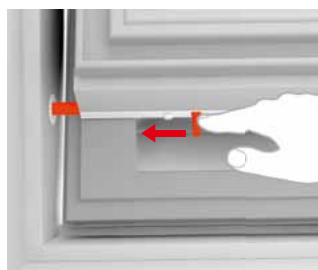
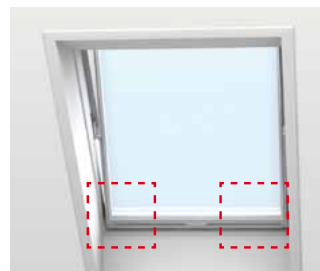
Mycie szyby

Przekręć dolną klamkę do pozycji pionowej. Pociągnij za górny uchwyt otwierający do dołu i obróć skrzydło o 180 stopni. Skrzydło musi być następnie zabezpieczone poprzez zablokowanie 2 zasuvek blokujących w gniazdach, po obu stronach w dolnej części ościeżnicy. Dzięki temu możesz wygodnie i bezpiecznie umyć okno.

Umyj okno przy użyciu miękkiej ściereczki lub nierysującej gąbki. Czysta woda powinna wystarczyć do umycia szyby. Można używać również ogólnodostępnych, stosowanych w gospodarstwie domowym środków czystości. Miękka woda jest najlepsza do mycia szyb. W przypadku twardej wody dodaj niewielką ilość detergentu do jej zmiękczenia lub wytrzyj nadmiar wody po umyciu.

Ostrzeżenie

- Unikać kontaktu szyby z silikonem.
- Nie stosować żadnych środków myjących zawierających składniki żrące i ściernie.
- Nie używać produktów chemicznych do mycia szyby.
- Zabezpieczyć szybę przed kontaktem z ostrymi lub rysującymi przedmiotami włączając biżuterię.
- Nigdy nie usuwać zanieczyszczeń z szyby bez uprzedniego zmożenia szyby wodą.
- Jeżeli jest konieczność przeprowadzenia jakichkolwiek prac w pobliżu szyby, należy zabezpieczyć ją kawałkiem czystego plastiku/folii, w celu zapobiegania przed pochłanianiem szkodliwą i ścierną substancją.



Minimalizowanie zjawiska kondensacji

Szczególnie w pomieszczeniach o wysokim poziomie wilgotności, na wewnętrznych szybach okien może powstawać kondensacja. Zjawisko to można zminimalizować poprzez zainstalowanie grzejnika bezpośrednio pod oknem i częste przewietrzanie pomieszczenia.



Czyszczenie filtra powietrza

Filtr powietrza może zostać wyjęty i wyczyszczony przy użyciu ogólnodostępnych środków czyszczących. Otwórz i zablokuj skrzydło w pozycji odwróconej (do mycia), a następnie wyciągnij filtr z uchwyty. (Nowe filtry są dostępne w siedzibie VELUX w danym kraju).



Konserwacja powierzchni drewnianej

Drewno zostało zabezpieczone/zaimpregnowane/ i polakierowane fabrycznie i może być czyszczone przy użyciu ogólnodostępnych środków czyszczących. Konserwacja drewna/lakierowanie/ musi być przeprowadzona przynajmniej raz na cztery lata i zawsze, kiedy jest to wymagane. Okna wystawione na działanie wysokiej temperatury, promieni słonecznych i/lub wysokiej wilgotności (np. w kuchniach lub łazienkach) muszą być poddane konserwacji przynajmniej, co dwa lata.

Konserwacja powierzchni: usuń zabezpieczenie powierzchni (lakier lub farbę). Upewnij się, że powierzchnia jest czysta i sucha, po czym zaimpregnuj drewno. Po wyschnięciu pokryj powierzchnię lakierem/farbą akrylową na bazie wody (zawsze postępuj zgodnie z zaleceniami producenta). Zastosuj tę samą metodę w przypadku powierzchni, na których lakier jest uszkodzony.



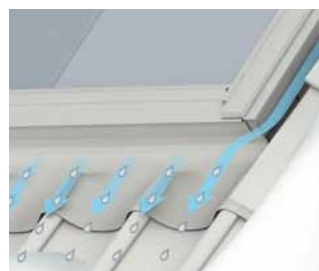
Czyszczenie kołnierza

Liście i inne zanieczyszczenia powinny być usuwane z kołnierza dokoła okna przynajmniej raz w roku w celu zapewnienia swobodnego odpływu wody.



Śnieg i lód

Usuń śnieg i lód nagromadzony wokół okna, aby umożliwić odpływ wody z topniejącego śniegu.



Otwieranie i zamykanie okna

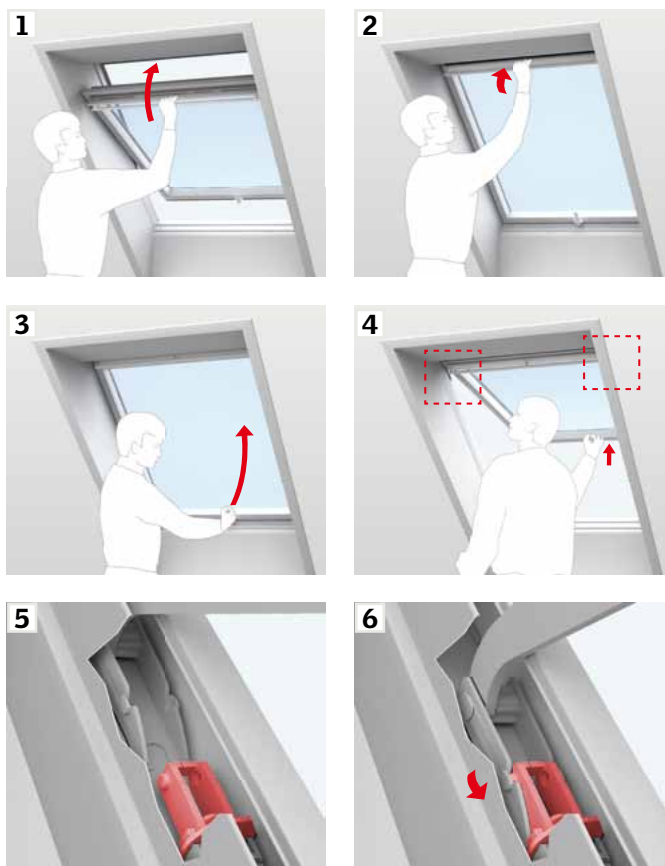
Otwórz okno przekręcając klamkę do pozycji pionowej. Skrzydło okna powinno zostać otwarte w dowolnej pozycji. Jeżeli nie sprawdź połączenie okuć i sprężyn po obu stronach (zobacz w części **A**). Jeżeli skrzydło okna nie pozostaje otwarte w dowolnej pozycji ustaw sprężyny (zobacz w części **B**).



A

Połączenie okuć i sprężyn

Zamknij okno używając górnego uchwyty (**1, 2**). Następnie otwórz okno używając dolnej klamki (**3**). Wypchnij skrzydło na zewnątrz, upewniając się, że okucia i sprężyny po obydwu stronach okna automatycznie się połączyły (**4, 5, 6**).



B

Ustawienie sprężyn

Jeżeli po otwarciu skrzydło unosi się zbyt szybko do góry lub zbyt ciężko, wyreguluj sprężyny jak pokazano na rysunku. Regulacja zależy od kąta nachylenia dachu.

