

### Obsługa kłapy wentylacyjnej

Aby zapewnić dopływ świeżego powietrza przy zamkniętym oknie, lekko pociągnij do dołu za uchwyt otwierając tym samym klapę wentylacyjną. Okno pozostanie zamknięte, natomiast świeże powietrze dostanie się do pomieszczenia przez wkładkę filtrującą. Filtr zabezpiecza przed kurzem, owadami i śniegiem.



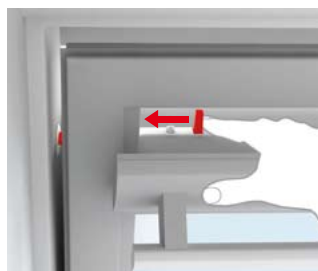
### Otwieranie i zamykanie okna

Aby otworzyć okno ponownie pociągnij za uchwyt. Zastosowane w zawiasach sprężyny ciernie pozwalają na zatrzymanie skrzydła w dowolnej pozycji otwarcia. Następnie, w celu zamknięcia okna mocno popchnij uchwyt do góry, zamykając tym samym skrzydło i klapę wentylacyjną.



### Wentylowanie

Wbudowana zasuwka umożliwia zablokowanie okna w pozycji do wentylacji. Zasuwa umieszczona jest w górnej, lewej części skrzydła i jest wsuwana w element instalowany do ościeżnicy.



### Mycie szyby

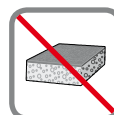
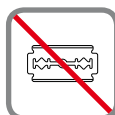
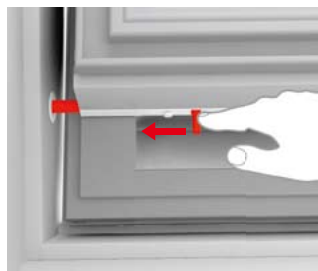
Aby umyć szybę zewnętrzną obróć skrzydło o 180 stopni. Następnie zablokuj je za pomocą zasuwki blokującej. Takie zabezpieczenie umożliwia umycie okna przy użyciu obydwu rąk.

Umyj okno przy użyciu miękkiej ściereczki lub nierysującej gąbki. Czysta woda powinna wystarczyć do umycia szyby. Można używać również ogólnodostępnych, stosowanych w gospodarstwie domowym środków czystości. Miękka woda jest najlepsza do mycia szyb. W przypadku twardej wody dodaj niewielką ilość detergentu do jej zmiękczenia lub wytrzyj nadmiar wody po umyciu.



### Ostrzeżenia

- Unikać kontaktu szyby z silikonem.
- Nie stosować żadnych środków myjących zawierających składniki żrące i ściernie.
- Nie używać produktów chemicznych do mycia szyby.
- Zabezpieczyć szybę przed kontaktem z ostrymi lub rysującymi przedmiotami włączając biżuterię.
- Nigdy nie usuwać zanieczyszczeń z szyby bez uprzedniego zmożenia szyby wodą.
- Jeżeli jest konieczność przeprowadzenia jakichkolwiek prac w pobliżu szyby, należy zabezpieczyć ją kawałkiem czystego plastiku/folii, w celu zapobiegania przed pochłanianiem szkodliwą i ścierną substancją.



## Minimalizowanie zjawiska kondensacji

Szczególnie w pomieszczeniach o wysokim poziomie wilgotności, na wewnętrznych szybach okien może powstawać kondensacja. Zjawisko to można zminimalizować poprzez zainstalowanie grzejnika bezpośrednio pod oknem i częste przewietrzanie pomieszczenia.



## Czyszczenie filtra powietrza

Filtr powietrza może zostać wyjęty i wyczyszczony przy użyciu ogólnodostępnych środków czyszczących. Otwórz i zablokuj skrzydło w pozycji odwróconej (do mycia), a następnie wyciągnij filtr z uchwyty. (Nowe filtry są dostępne w VELUX).



## Konserwacja powierzchni drewnianej

Drewno zostało zabezpieczone/zaimpregnowane/ i polakierowane fabrycznie i może być czyszczone przy użyciu ogólnodostępnych środków czyszczących. Konserwacja drewna/lakierowanie/ musi być przeprowadzona przynajmniej raz na cztery lata i zawsze, kiedy jest to wymagane. Okna wystawione na działanie wysokiej temperatury, promieni słonecznych i/lub wysokiej wilgotności (np. w kuchniach lub łazienkach) muszą być poddane konserwacji przynajmniej, co dwa lata.

Konserwacja powierzchni: usuń zabezpieczenie powierzchni (lakier lub farbę). Upewnij się, że powierzchnia jest czysta i sucha, po czym zaimpregnuj drewno. Po wyschnięciu pokryj powierzchnię lakierem/farbą akrylową na bazie wody (zawsze postępuj zgodnie z zaleceniami producenta). Zastosuj tę samą metodę w przypadku powierzchni, na których lakier jest uszkodzony.



## Czyszczenie kołnierza

Liście i inne zanieczyszczenia powinny być usuwane z kołnierza dokoła okna przynajmniej raz w roku w celu zapewnienia swobodnego odpływu wody.



## Śnieg i lód

Usuń śnieg i lód nagromadzony wokół okna, aby umożliwić odpływ wody z topniejącego śniegu.

